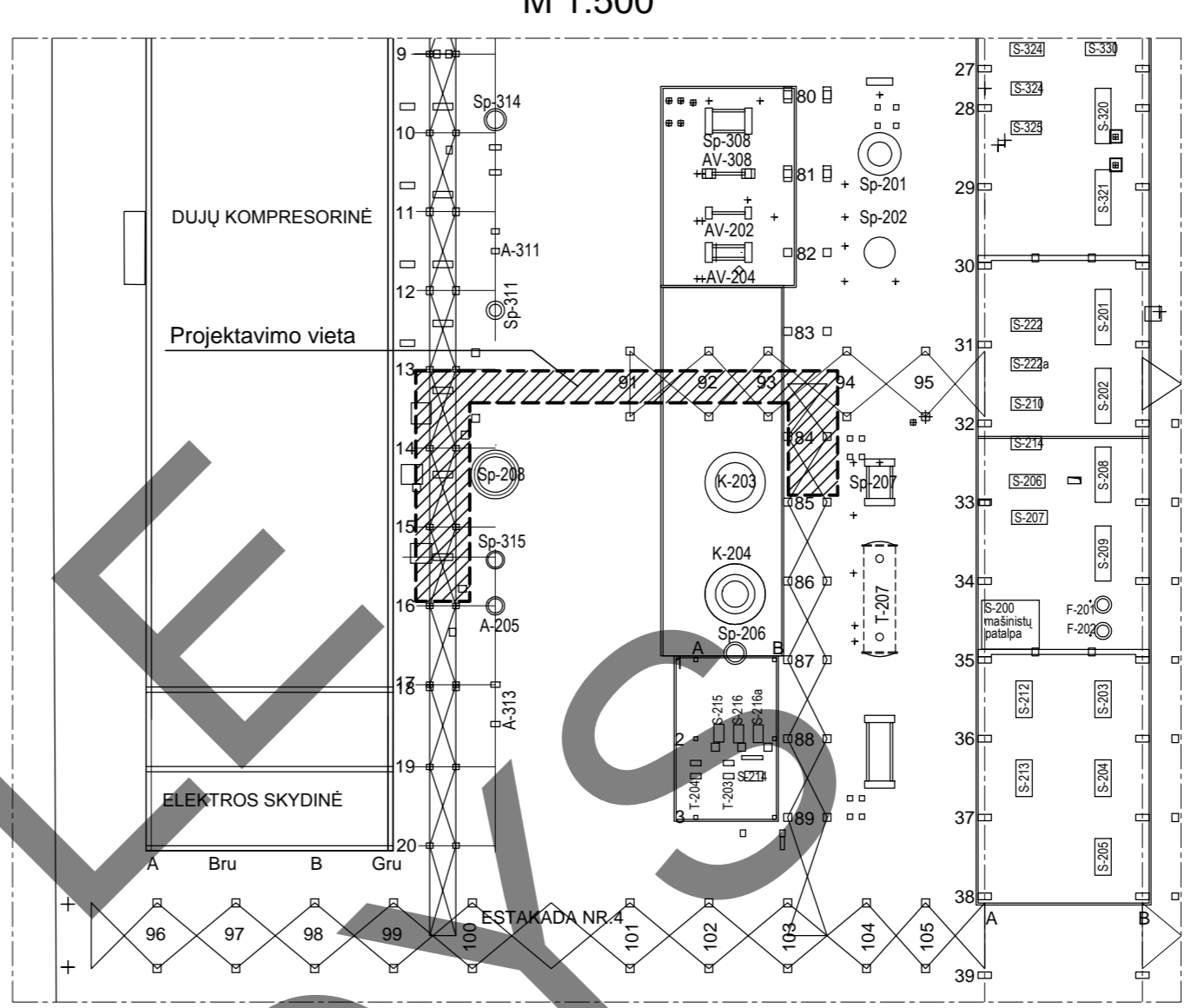
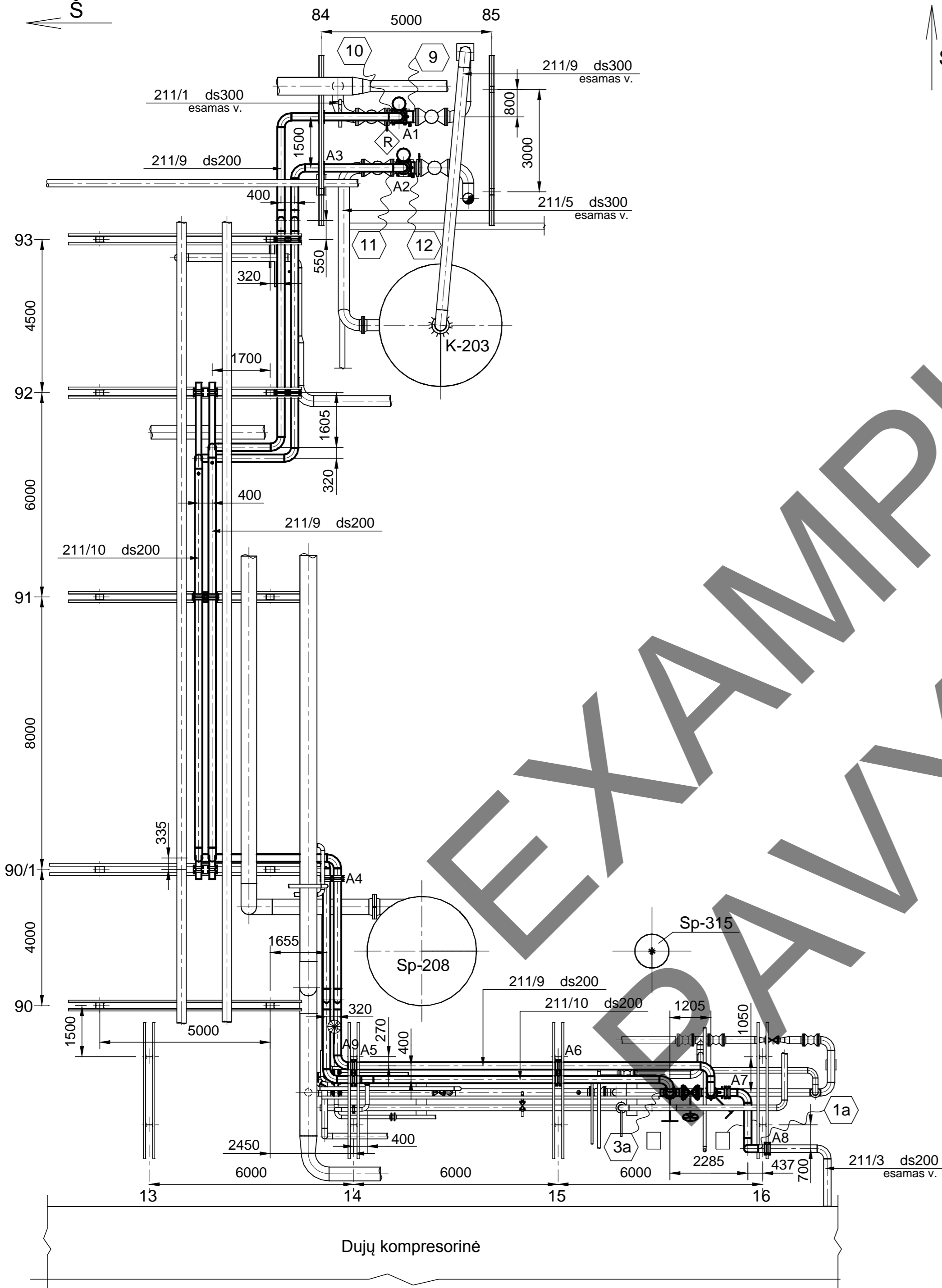


PLANAS
M 1:100

SITUACINIS PLANAS
M 1:500



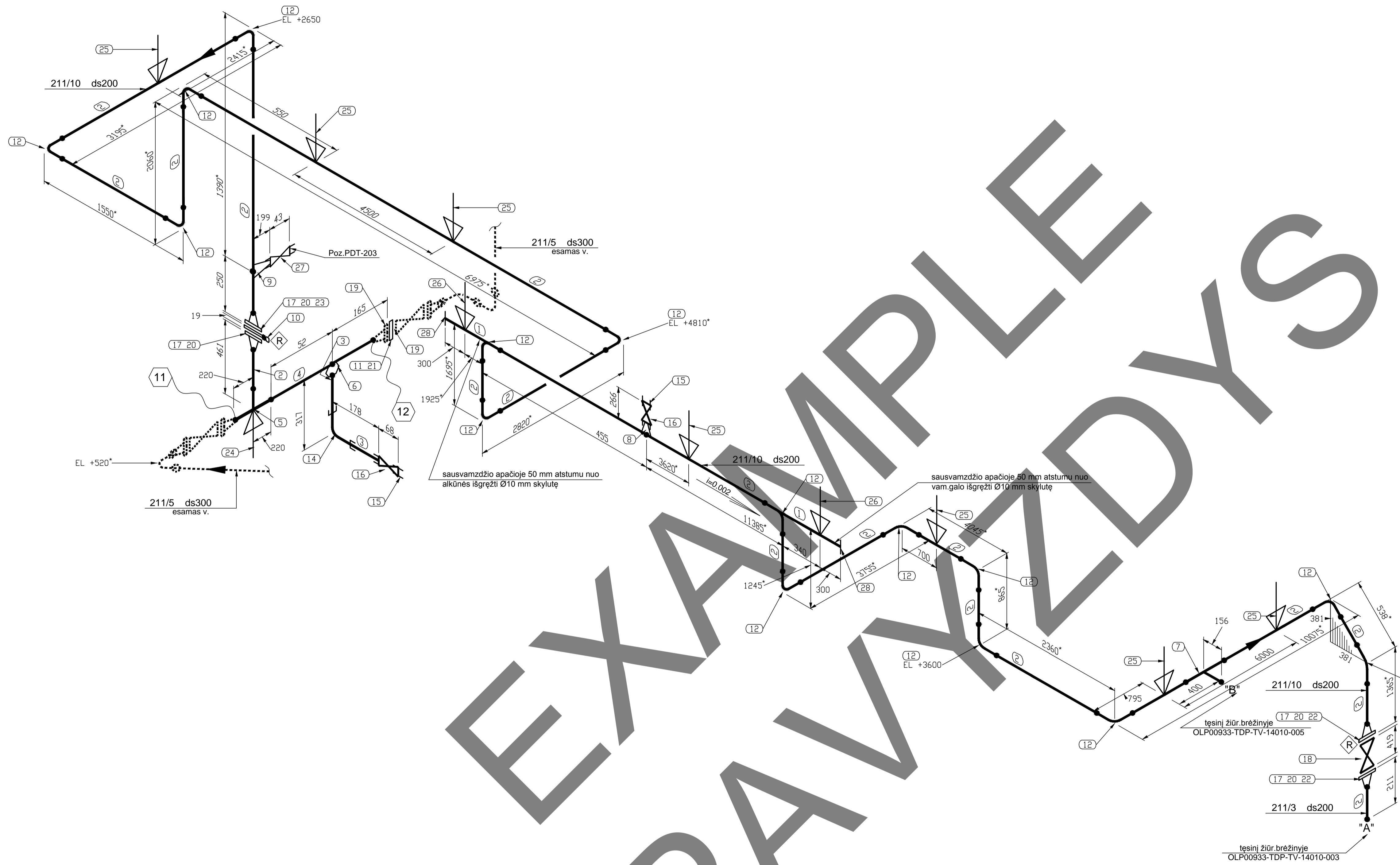
PASTABOS:

1. Technolinių vamzdynų ir armatūrą sumontuoti pagal LST EN 13480:2012.
2. Suvirinimo darbus atlikti pagal LST EN 1011-2+A1:2004.
3. Suvirinamų jungčių paruošimas pagal LST EN 9692-1:2007 poz.nr. 1.3; 1.9.1.
4. Vamzdynus ir jų detales virinti elektrodais E 425 B 42 H5 arba E 424 B 12 H5 pagal EN ISO 2560:2010; virinti strypeliais W 425 W3 Si1 pagal LST EN ISO 636-A:2008.
5. Suvirinimo siūlių neardomos kontrolės lygis:
 - 5.1. VT-100% pagal LST EN 17637:2011, LST EN 13480-5:2012 lentelė 8.4-2 įvertinimas pagal "B" lygį LST EN ISO 5817:2014;
 - 5.2. RT-10%, bet ne mažiau kaip 1 siūlė, pagal LST EN ISO 17636-1,2:2013, įvertinimas pagal 2 lygį LST EN ISO 10675-1:2013 ir papildomi reikalavimai pagal LST EN 13480-5:2012 lentelė 8.4-3 įvertinimas pagal "B" lygį LST EN ISO 5817:2014.
 - 5.3. PT-10%, bet ne mažiau vienos kampinės siūlės pagal LST EN ISO 3452-1:2013, įvertinimas pagal 1 lygį LST EN ISO 23277:2009.
6. Naujai projektuojami vamzdynai ir jų detalės nubraižytos stora linija.
7. Projekte numatytas medžiagas galima keisti į analogiškas, suderinus su projektuotojais.
8. Vamzdynų ir jų detalių dažymo darbus atlikti pagal specifikaciją OL-TR-CR-011. Izoliuotiems vamzdynams dažymo planas- I-B ; gruntas-interline 850. Neizoliuotiems vamzdynams dažymo planas- I-B ; gruntas-interseal 670HS; baigiamoji dalis-II-B, interseal 670HS.
9. - įpjovimo vieta.
10. * -matmuo tikslinamas vietoje montavimo metu.
11. -vamzdynų registracijos riba.
12. Bendrą vaizdą, vamzdynų ekspliciaciją žiūrėti br.OLP00933-TDP-TV-14010-002.
13. Vamzdyno v.211/10 izometriją žiūrėti br.OLP00933-TDP-TV-14010-004.
14. Vamzdyno v.211/9 izometriją žiūrėti br.OLP00933-TDP-TV-14010-003.
15. Vamzdyno v.211/3 izometriją žiūrėti br.OLP00933-TDP-TV-14010-005.
16. Vamzdynų atramines konstrukcijas A1--A8 žiūrėti šio projekto statybinėje dalyje.

0	2018	Montavimui			
Laida	Data	Keitimų pavadinimas (priežastis)			
		OPL00933	140-10, S-200, riformingo vandenilinių dujų valymas nuo HCl kolonoje K-203		
Atest.Nr.	Pareigos	Pavardė	Parašas	Data	140-10.Kombinuotas įrenginys LK-1
Jungės ds200 v.211/9, v.211/10 ir ds100 v.211/3 (Ipjovos Nr.1,2,3,4,5,9,10,11,12)					
Situacinis planas, planas, pastabos.					
Mastelis		Lapas	1	Lapų	1
Laida		0			
OLP00933-TDP-TV-14010-001					

Parašas	Data
Pavardė	
Pareigos	

IZOMETRIJA



30	Aliumocinko skarda $\delta=0.5$ mm, AZ, LST EN 10326:2004, 10327:2004	2.20 M ²
29	Akmens vatos dembliai D2000.1000.60, TS 2196876-03-94	0.09 M ³
28	Lakštas $\varnothing 168 \times 6$, S235JR, LST EN 10025:2004 (žiūr.3 pastabą)	2
27	Skliendė, 800LB, SW/NPT, ASTM A-105, ASME B 16.34	1
26	Atrama KCH-8", S235JR, OLP00206-TV-000-00-001 (priedas Nr.3)	2
25	Atrama KCH-8", S235JR, OLP00206-TV-000-00-001 (priedas Nr.3)	7
24	Atrama "Cr-325", S235JR, albumas T-011402-TM-04-89 (priedas Nr.5)	1
23	(12)Smeigė M24x170 kompl su veržlėmis M24(H=D.2 vnt),SA-193 B7/SA-194 2H	1
22	(12)Smeigė M24x150 kompl su veržlėmis M24(H=D.2 vnt),SA-193 B7/SA-194 2H	2
21	(16)Smeigė M30x220 kompl su veržlėmis M30(H=D.2 vnt),SA-193 B7/SA-194 2H	1
20	Tarpinė Camprofile NPS 8"Class 300.AWC KG1.1.4547/Grafitas ANSI B 16.5	4
19	300 Tarpinė Camprofile DN300 PN40.AWC KR.1.4547/Grafitas DIN 2692(325x363)	2
18	Skliendė, 300LB FLG, RF, ASTM A-216 WCB, API 600	1
17	Fianšas RFWN 300LB STD, ASTM A-105, ASME B 16.5	4
16	Skliendė, 800LB, SW/NPT, ASTM A-105, ASME B 16.34	2
15	Kamštis, NPT, ASTM A-105, ASME B 16.11	2
14	Aikūnė 90, SW 6000LB, ASTM A-105, ASME B 16.11	1
13	Aikūnė, 45 LR STD, ASTM A-234 GR WPB, ASME B 16.9	1
12	Aikūnė, 90 LR STD, ASTM A-234 GR WPB, ASME B 16.9	14
11	Aklė ZK-300-40-II, 20, albumas T-011402-TM-03-89	1
10	Aklė su Ziedu(spectacle blank), RF,300LB, ASTM A-105, ASME B 16.48	1
9	Atvamzdis (nipolet) SCH 160, PLAIN, ASTM A-105	1
8	200X25 Atvamzdis (nipolet) SCH 160, PLAIN, ASTM A-105	1
7	200X100 Trišakis RED, STD, ASTM A-234 GR WPB, ASME B 16.9	1
6	300X25 Atvamzdis (weldolet) SCH 160, ASTM A-105, ASME B 16.25	1
5	300X200 Trišakis 325x12-219x10, 20, GOST 17376-2001	1
4	300 Vamzdis 325x12, 20, GOST 8732-78/GOST 8731-87, gr."B"	150 MM
3	25 Vamzdis, SCH160 SMLS, ASTM A-106 GR B, ASME B 36.10	300 MM
2	200 Vamzdis, STD SMLS, ASTM A-106 GR B, ASME B 36.10	48000 MM
1	150 Vamzdis, STD SMLS, ASTM A-106 GR B, ASME B 36.10	3600 MM

POZ	DYDIS,MM	PAVADINIMAS, STANDARTAS	KIEKIS
-----	----------	-------------------------	--------

- PASTABOS: 1.Planą, bendras pastabas žiūrėti br.OLP00933-TDP-TV-14010-001.
 2.Bendrą vaizdą, vamzdinių eksplicaciją žiūrėti br.OLP00933-TDP-TV-14010-002.
 3.Lakštas naudojamas konsolės galui užakinti.Žiūrėti br.OLP00933-TDP-TV-14010-002.
 4.Izoluoti tik v.211/3.

0	2018	Montavimui
Laida	Data	Keitimų pavadinimas (priežastis)
ORLEN Lietuva PROJEKTŲ INŽINERUOS GRUPE		OPL00933
Atest.Nr.	Pareigos	Pavardė
140-10, S-200, niformingo vandeninių dujų valymas nuo HCl kolonoje K-203		
140-10.Kombinuotas įrenginys LK-1		
Vamzdynas v.211/10		
Izometrija, medžiagų žiniaraštis, pastabos.		
Mastelis	Lapas 1	Lapų 1
Laida	0	
OLP00933-TDP-TV-14010-004		